

**GUIDE DES CHAMBRES
VILLA LA TOSCA**



#1 La Chaudière | En-suite Rez-de-chaussée Lit Twin

Située au rez-de-chaussée, La Chaudière est notre plus petite chambre, mais aussi la plus intime et la plus douillette. Dans des tons beiges chauds et des couleurs avec des touches de rose et de rouge, son style simple mais élégant est l'espace parfait pour se retirer le soir. Dans le coin de la chambre, un grand fauteuil en peluche vous permet de lire ou d'écrire. La salle de bains attenante est recouverte d'un carrelage en galets et offre la même atmosphère chaleureuse, avec tous les équipements nécessaires.

Parfaite pour partager avec un ami ou un autre participant à la retraite.

Prix par personne Early Bird : € 899

Prix par personne standard : € 999



Equipements et services

Superficie : 22 m².

Lits jumeaux pouvant être combinés pour former un grand lit double (180 x 200cm)

Literie haut de gamme

Draps en coton égyptien

WIFI gratuit

TV satellite à écran plat

Climatisation

Dressing

Sèche-cheveux

Peignoirs et pantoufles

Articles de toilette Océopin



#2 Le Studio | En-suite Rez-de-chaussée Lit Twin

Situé au rez-de-chaussée, Le Studio est une pièce spacieuse avec sa propre cuisinette intégrée, un grand fauteuil marron douillet dans lequel s'enfoncer et un accès direct au jardin arrière avec des cloisons en bambou et une chaise de terrasse.

Ses tons bruns et verts naturels donnent une impression terrien et lui confèrent une atmosphère fraîche, simple et propre. La douche a un effet cocooning avec un sol en galets.

Parfait pour partager avec un ami ou un autre participant à la retraite.

Prix par personne pour Early Bird : € 899

Prix par personne standard : € 999



Facilities and services

Superficie : 22 m².

Lits jumeaux pouvant être combinés pour former un grand lit double (180 x 200cm)

Literie haut de gamme

Draps en coton égyptien

WIFI gratuit

TV satellite à écran plat

Climatisation

Dressing

Sèche-cheveux

Peignoirs et pantoufles

Articles de toilette Océopin



#3 La Foret | En-suite 1er étage Vue sur les arbres Lit Twin

Située au 1er étage, La Foret est une chambre qui vous plonge dans les couleurs chaudes de l'automne, rouge et orange. La chambre ressemble à une enveloppe chaleureuse... lorsque vous regardez par la fenêtre les magnifiques cimes des chênes. Avec sa propre cheminée, ses éléments dorés et ses meubles/peintures antiques, c'est une véritable chambre d'inspiration château français. La salle de bains attenante est dotée d'une grande douche dans des tons blancs et gris lumineux.

Parfaite pour partager avec un ami ou un autre participant à la retraite.

Prix par personne Early Bird : € 999

Prix par personne standard : € 1,099

Equipements et services

Superficie : 22 m².

Lits jumeaux pouvant être combinés pour former un lit double king-size (180 x 200cm)

Literie haut de gamme

Draps en coton égyptien

WIFI gratuit

TV satellite à écran plat

Climatisation

Dressing

Coffre-fort

Sèche-cheveux

Peignoirs et pantoufles

Articles de toilette Océopin

 LITS JUMEAUX POUVANT ÊTRE RÉUNIS EN LIT DOUBLE KING SIZE (180 X 200CM)

 VUE SUR MER

 SITUÉE AU 1ER ÉTAGE



#4 Le Bassin | En-suite 1er étage vue mer Lit twin

Située au 1er étage, la chambre le Bassin offre un accès à une large loggia voûtée et une terrasse d'où vous pourrez admirer le coucher du soleil et une magnifique vue sur l'Océan, Arcachon et le cap Ferret. Sa magnifique tête de lit, réalisée à partir de portes chinoises anciennes sculptées, lui confère une tonalité exotique délicieusement dépaysante. Sa cheminée d'époque en marbre où il fait bon se tenir près du feu en hiver, ses lampes originales dont la découpe fait naître de savants jeux de lumière, ses hautes tables de chevet réalisées par un artisan local, s'allient pour créer une atmosphère douillette et chaleureuse.

Parfait pour partager avec un ami ou un autre participant à la retraite.

Prix par personne Early Bird : € 1,499

Prix par personne standard : € 1,599



Equipements et services

Superficie : 22 m².

Lits jumeaux pouvant être combinés pour former un lit double king-size (180 x 200cm)

Literie haut de gamme

Draps en coton égyptien

WIFI gratuit

TV satellite à écran plat

Climatisation

Dressing

Coffre-fort

Sèche-cheveux

Peignoirs et pantoufles

Articles de toilette Océopin

 LITS JUMEAUX POUVANT ÊTRE RÉUNIS EN LIT DOUBLE KING SIZE (180 X 200CM)

 VUE SUR MER

 SITUÉE AU 1ER ÉTAGE



#5 La Verandah | En-suite vue mer Lits twin

Située au rez-de-chaussée, la Vérandah vous immerge dans le paysage environnant, en connexion directe avec le jardin et la plage. Cette belle chambre avec vue sur mer s'ouvre sur une loggia où de confortables sièges appellent à la détente, que l'on préfère lire, rêver ou simplement savourer le moment présent en regardant les écureuils jouer sous les arbres centenaires.

Parfait pour partager avec ami ou un autre participant à la retraite.

Prix par personne Early Bird : € 1.499

Prix par personne standard : € 1,599

Equipements et services

Superficie : 25 m².

Lits jumeaux pouvant être combinés pour former un lit double king-size (180 x 200cm)

Literie haut de gamme

Draps en coton égyptien

WIFI gratuit

TV satellite à écran plat

Climatisation

Dressing

Coffre-fort

Sèche-cheveux

Peignoirs et pantoufles

Articles de toilette Océopin

 LIT DOUBLE QUEEN SIZE (160 X 200CM), AVEC SOMMIER ÉLECTRIQUE INCLINABLE EN DIFFÉRENTES POSITIONS

 VUE SUR MER

 SITUÉE EN REZ-DE-CHAUSSÉE

 ACCÈS POUR PERSONNES À MOBILITÉ RÉDUITE



#7 La Vue | En-suite 360° vue mer lit Double king size

Comme son nom l'indique, cette suite située aux 2e et 3 étages, dans le belvédère de la villa, emmène votre regard vers le merveilleux horizon que dessinent l'Océan et la forêt de pins, avec au loin Arcachon et le cap Ferret. Son atmosphère luxueuse, paisible et harmonieuse, vous procurera d'inoubliables instants de détente, en immersion totale dans le paysage. Ici le temps s'arrête, vous vous sentez comme en suspension dans les nuages. Le soleil vous réveille en douceur avec ses délicates teintes roses et colore votre soirée de profondes nuances orange et rouges.

Parfait pour une chambre solo, les couples ou les amis acceptant de partager.

Prix par personne pour les réservations anticipées : € 1,599

Prix par personne standard : € 1,699



Équipements & services

Superficie : 25 m².

Literie haut de gamme
Draps en coton égyptien
WIFI gratuit

TV satellite à écran plat
Air conditionné

Plateau de courtoisie : capsules Nespresso, noix et chocolats

Dressing

Coffre-fort

Sèche-cheveux

Peignoirs & chaussons

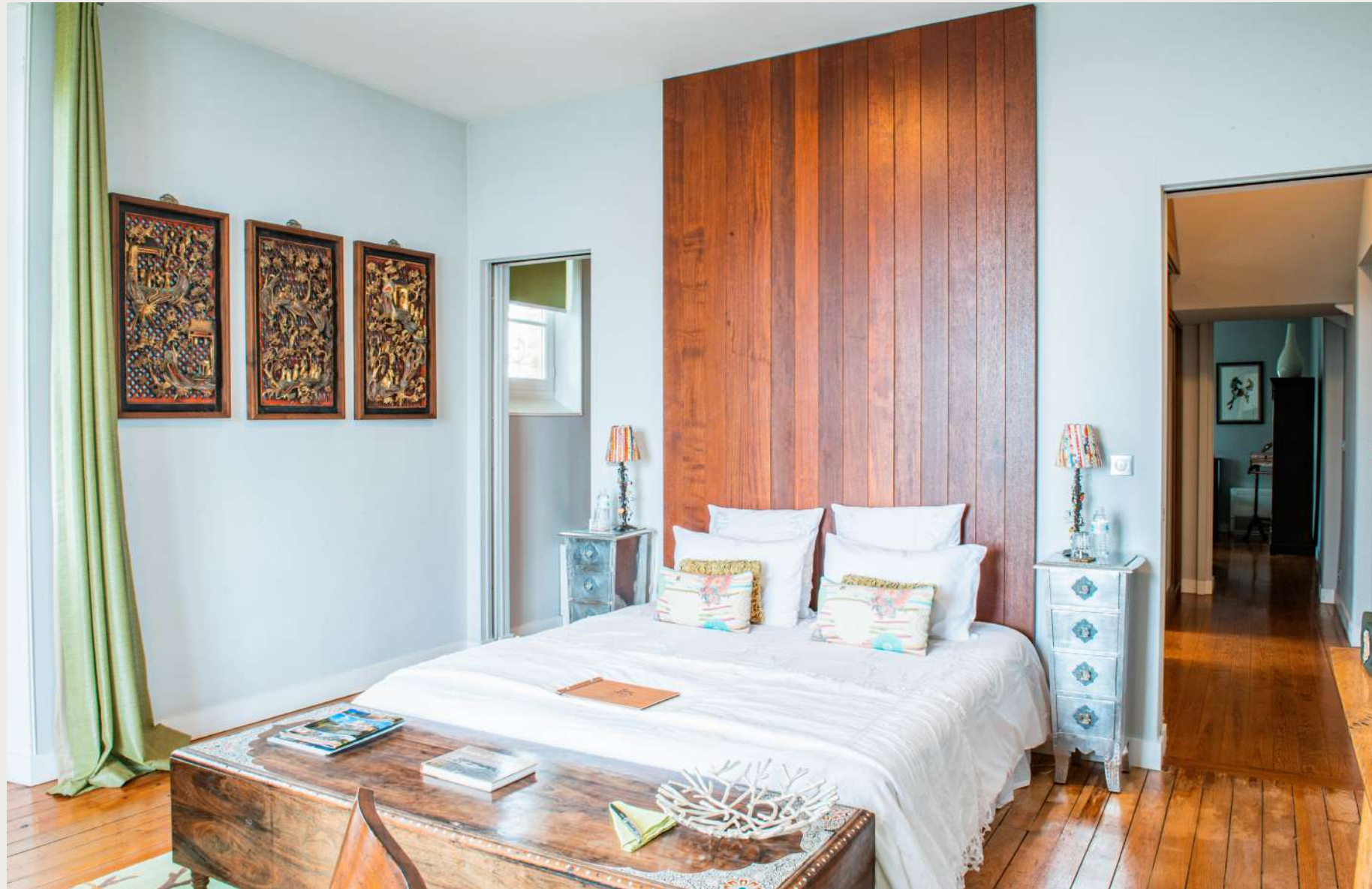
Articles de toilette Océopin

 40 M²

 LIT DOUBLE KING SIZE (180 X 200CM)

 VUE SUR MER

 SITUÉE AUX 2E ET 3 ÉTAGES



#8 L'Eau Vive | En-suite vue mer Lit Double king size

Située au 1er étage, l'Eau vive est la plus grande pièce de la villa La Tosca. Délicieusement fraîche et animée par une énergie particulière, cette suite raffinée de 80 m² porte bien son nom ! Elle est agrémentée de deux terrasses privées : la première offre une vue exceptionnelle sur le Bassin et le parc, la deuxième donne sur notre piscine écologique. Également accessible depuis la chambre, une loggia voûtée offre un lieu parfait pour une séance de yoga ou de méditation avec en fond sonore le murmure de la source du jardin.

Parfait pour une chambre solo, les couples ou les amis acceptant de partager.

Prix par personne pour les réservations anticipées : € 1,599

Prix par personne standard : € 1,699

Équipements & services

Superficie : 80 m².

Lit double king-size (180 x 200cm)

Literie haut de gamme

Draps en coton égyptien

WIFI gratuit

TV satellite à écran plat

Air conditionné

Plateau de courtoisie : capsules Nespresso, noix et chocolats


Dressings séparés pour chaque occupant.e

Coffre-fort


Sèche-cheveux

Peignoirs & chaussons

Articles de toilette Océopin

 80 M²

 LIT DOUBLE KING SIZE (180 X 200CM)

 VUE SUR L'OcéAN ET LE PARC

 SITUÉE AU 1ER ÉTAGE